

Ausführliche Darstellung der Regressionsmodelle

Zur Berechnung der Effektstärke eines Prädiktors wurde Cohens f^2 (Cohen, 1988, S. 410ff.) verwendet. Hierfür wurde für jeden Prädiktor ein Modell berechnet, bei dem der adressierte Prädiktor aus dem Gesamtmodell ausgeschlossen wurde. Die Veränderung der Varianzaufklärung durch den Ausschluss des Prädiktors bestimmt dann die Effektstärke durch die Formel:

$$f^2 = \frac{R^2_{\text{Gesamt}} - R^2_{\text{Ausgeschlossen}}}{1 - R^2_{\text{Gesamt}}}$$

Tabelle 1: Kennwerte der Regressionsmodelle zu Zusammenhängen zwischen generischem Sympathienetzwerk und fachspezifischen Netzwerken mittels MRQAP.

Kriterium: SYM	Gesamtmodell (β)	Modelle mit selektierten Prädiktoren (β)			Effektstärke (f^2)
Kontext: Sportunterricht					
AW	0,33		0,41	0,39	0,094
GAS	0,21	0,37		0,31	0,031
SPS	0,19	0,29	0,29		0,029
R ² (adj.)	0,42	0,37	0,41	0,41	
Kontext: Mathematikunterricht					
					f^2
SN	0,32		0,39	0,35	0,091
GAM	0,23	0,36		0,31	0,033
SPM	0,15	0,24	0,27		0,016
R ² (adj.)	0,37	0,31	0,35	0,36	

Tabelle 2: Kennwerte der Regressionsmodelle zu Zusammenhängen der Gruppenarbeitsnetzwerke mit generischen und fachspezifischen Netzwerken mittels MRQAP.

Kontext: Sportunterricht						
Kriterium: GAS	Gesamtmodell (β)	Modell mit selektierten Prädiktoren (β)				Effektstärke (f^2)
SYM	0,10	0,19	0,17	0,15		0,039
AW	0,29	0,32	0,42	0,33		0,107
SPS	0,36	0,38	0,46	0,41		0,177
GAM	0,12	0,21	0,25	0,27		0,055
R^2 (adj.)	0,62	0,60	0,58	0,55	0,60	
Kontext: Mathematikunterricht						
Kriterium: GAM	Gesamtmodell (β)	Modell mit selektierten Prädiktoren (β)				Effektstärke (f^2)
SYM	0,10	0,15	0,17	0,15		0,015
SN	0,23	0,25	0,42	0,27		0,068
SPM	0,43	0,45	0,51	0,48		0,139
GAS	0,17	0,20	0,22	0,27		0,040
R^2 (adj.)	0,60	0,60	0,58	0,55	0,59	

Literatur

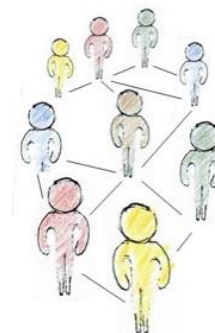
Cohen, J. (1988). *Statistical power analysis for the behavioral sciences* (2nd ed). L. Erlbaum Associates.



Fragebogen für den Klassenunterricht

Schulcode

Klassencode



Trage bitte nun die Zahl ein, die deinem Namen zugeordnet wurde.

Zahl: _____

1)

Beantworte nun bitte folgende Fragen, indem du die passenden Klassenmitglieder durch die zugehörigen Nummern aufschreibst! Nenne dabei so viele Schüler*innen (Nummern), die aus deiner Sicht auf die Fragen zutreffen! Du darfst dich nur nicht selbst wählen!

Beispiel: Welche Mitschüler*innen haben gestern im Unterricht gefehlt?	Nummern: 3, 14, 22
Welche Mitschüler*innen wohnen in deiner Nachbarschaft? (bis zu 10 min Fußweg)	Nummern:
Mit welchen Mitschüler*innen warst du zusammen auf einer Grundschule?	Nummern:
Mit welchen Mitschüler*innen gehst du oder fährst du gemeinsam zur Schule?	Nummern:
Mit welchen Mitschüler*innen gehst du gemeinsam zu organisierten Freizeitangeboten (Beispielsweise einem Sportverein, einer Musikschule, einem Fitnesskurs etc.)?	Nummern:
Welche Mitschüler*innen gehören zu deinen Freunden?	Nummern:

2)

Wie oft treibst du in der Woche in Deiner Freizeit Sport? (Dazu kannst du auch Sport-AGS zählen) Kreuze die passende Antwort an:	<input type="radio"/> 0-1 mal <input type="radio"/> 1-2 mal <input type="radio"/> mind. 3 mal
---	---

3)

Beantworte nun folgende Fragen, indem du die passenden Klassenmitglieder durch die zugehörigen Nummern aufschreibst! Nenne dabei so viele Schüler*innen (Nummern), die aus deiner Sicht auf die Fragen zutreffen! Du darfst dich nur nicht selbst wählen!

Welche Schüler*innen magst du besonders gerne?	Nummern:
Welche Schüler*innen magst du nicht so gerne?	Nummern:

4)

Inwieweit treffen die folgenden Aussagen auf dich zu? Kreuze bitte an!

	Trifft nicht zu	Trifft eher nicht zu	teils teils	Trifft eher zu	Trifft zu
Es ist leicht, mich zu mögen.	<input type="checkbox"/>	<input type="checkbox"/>	<input type="checkbox"/>	<input type="checkbox"/>	<input type="checkbox"/>
Andere Kinder möchten mich gerne als Freund oder Freundin haben.	<input type="checkbox"/>	<input type="checkbox"/>	<input type="checkbox"/>	<input type="checkbox"/>	<input type="checkbox"/>
Bei anderen Kindern in meinem Alter bin ich beliebt.	<input type="checkbox"/>	<input type="checkbox"/>	<input type="checkbox"/>	<input type="checkbox"/>	<input type="checkbox"/>
Die meisten anderen Kinder mögen mich.	<input type="checkbox"/>	<input type="checkbox"/>	<input type="checkbox"/>	<input type="checkbox"/>	<input type="checkbox"/>

5)

Bitte gib dein Geschlecht an, indem du die passende Antwort ankreuzt!	<input type="radio"/> weiblich <input type="radio"/> männlich
Welche Sprache sprichst du zu Hause?	<input type="radio"/> deutsch <input type="radio"/> eine andere Sprache <input type="radio"/> deutsch und eine andere Sprache

Herzlichen Dank für deine Mithilfe!



Fragebogen für den Sportunterricht

Schulcode

Klassencode



Trage bitte nun die Zahl ein, die deinem Namen zugeordnet wurde.

Zahl: _____

1)

Stelle dir vor, Ihr sitzt wie gewöhnlich zu Beginn des Sportunterrichts im Besprechungskreis. Eure Sportlehrkraft gibt an, dass Ihr euch eigenständig in selbst gewählten Gruppen (unter Einhaltung der Abstandsregeln) aufwärmen sollt.

Bitte beantworte zur beschriebenen Situation folgende Fragen. Nenne dabei so viele Schüler*innen (Nummern), die aus deiner Sicht auf die Fragen zutreffen! Denke daran, dass du sowohl Mädchen als auch Jungen wählen kannst. Du darfst dich nur nicht selbst wählen!

Beispiel: Welche Mitschüler*innen haben gestern im Sportunterricht gefehlt?	Nummern: 3, 14, 22
Mit welchen Mitschüler*innen würdest du dich besonders gerne (unter Einhaltung der Abstandsregeln) aufwärmen?	Nummern:
Mit welchen Mitschüler*innen würdest du dich (unter Einhaltung der Abstandsregeln) nicht so gerne aufwärmen?	Nummern:

2)

Bitte beantworte nun folgende Frage! Nenne dabei so viele Schüler*innen, die aus deiner Sicht auf die Frage zutreffen! Denke daran, dass du sowohl Mädchen als auch Jungen wählen kannst! Du darfst dich nur nicht selbst wählen!

Welche Mitschüler*innen sind aus deiner Sicht im Sportunterricht besonders aktiv und motiviert?	Nummern:
Welche Mitschüler*innen sind aus deiner Sicht besonders gut im Sportunterricht?	Nummern:

3)

Gib bitte nun deine Sportnote auf dem letzten Zeugnis an! Kreuze hierzu die passende Note an!	1	2	3	4	5	6
	<input type="checkbox"/>	<input type="checkbox"/>	<input type="checkbox"/>	<input type="checkbox"/>	<input type="checkbox"/>	<input type="checkbox"/>

4)

Stelle dir nun vor, du kommst wie gewöhnlich aus der Umkleidekabine in den Sportunterricht. Eure Sportlehrkraft erteilt den Arbeitsauftrag, euch in Vierergruppen über zwei Wochen auf eine Sportprüfung vorzubereiten. Die Sportprüfung müsst Ihr gemeinsam absolvieren und sie wird benotet, dabei zählt sie für die Halbjahresnote im Sportunterricht. Nenne dabei so viele Schüler*innen, die aus deiner Sicht auf die Frage zutreffen! Du darfst dich nur nicht selbst wählen!

Mit welchen Mitschüler*innen würdest du besonders gerne zusammenarbeiten?	Nummern:
Mit welchen Mitschüler*innen würdest du nicht so gerne zusammenarbeiten?	Nummern:

5)

Stelle dir nun vor, eure Sportlehrkraft lobt euch für eure tolle Mitarbeit in den letzten Stunden. Als Belohnung dürft ihr in dieser Unterrichtsstunde ein Mannschaftsspiel spielen. Ihr dürft selbst wählen, mit welchen Klassenkamerad*innen ihr in einer Mannschaft spielen möchtet.

Beantworte hierzu folgende Fragen: Nenne dabei so viele Schüler*innen, die aus deiner Sicht auf die Frage zutreffen! Denke daran, dass du sowohl Mädchen als auch Jungen wählen kannst. Du darfst dich nur nicht selbst wählen!

Mit welchen Mitschüler*innen möchtest du besonders gerne in einer Mannschaft spielen?	Nummern:
Mit welchen Mitschüler*innen würdest du nicht so gerne in einer Mannschaft spielen?	Nummern:

6)

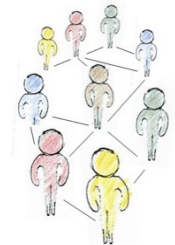
Inwieweit treffen die folgenden Aussagen auf dich zu? Kreuze bitte an!

	Trifft nicht zu	Trifft eher nicht zu	teils teils	Trifft eher zu	Trifft zu
Ich kann schnell laufen.	<input type="checkbox"/>	<input type="checkbox"/>	<input type="checkbox"/>	<input type="checkbox"/>	<input type="checkbox"/>
Ich mache gerne Wettkämpfe und Sport.	<input type="checkbox"/>	<input type="checkbox"/>	<input type="checkbox"/>	<input type="checkbox"/>	<input type="checkbox"/>
Ich bin gut in Sport.	<input type="checkbox"/>	<input type="checkbox"/>	<input type="checkbox"/>	<input type="checkbox"/>	<input type="checkbox"/>
Ich bin ein*e gut*e Sportler*in.	<input type="checkbox"/>	<input type="checkbox"/>	<input type="checkbox"/>	<input type="checkbox"/>	<input type="checkbox"/>

Herzlichen Dank für Deine Mithilfe!



Fragebogen für den Mathematikunterricht



Schulcode

Klassencode

Trage bitte nun die Zahl ein, die deinem Namen zugeordnet wurde.

Zahl: _____

1)

Stelle dir folgende Situation vor: Du kommst wie gewöhnlich ins Klassenzimmer und deine Mathelehrkraft ruft in die Klasse, dass Ihr euch (trotzt der Corona-Maßnahmen) aussuchen dürft, neben welchen Mitschüler*innen ihr heute sitzen möchtet. Beantworte bitte die folgenden Fragen. Nenne dabei so viele Schüler*innen (Nummern), die aus deiner Sicht auf die Fragen zu treffen! Denke daran, dass du Jungen und Mädchen wählen kannst! Du darfst dich nur nicht selbst wählen!

Beispiel: Welche Mitschüler*innen haben gestern im Matheunterricht gefehlt?	Nummern: 3, 14, 22
Neben welchen Mitschülern*innen würdest du besonders gerne im Mathematikunterricht sitzen?	Nummern:
Neben welchen Mitschülern*innen würdest du nicht so gerne im Mathematikunterricht sitzen?	Nummern:

2)

Bitte beantworte nun folgende Frage! Nenne dabei so viele Schüler*innen, die aus deiner Sicht auf die Frage zutreffen! Denke daran, dass du Jungen und Mädchen wählen kannst! Du darfst dich nur nicht selbst wählen!

Welche Mitschüler*innen sind aus deiner Sicht im Matheunterricht besonders aktiv und motiviert?	Nummern:
Welche Mitschüler*innen sind aus deiner Sicht besonders gut in Mathe	Nummern:

3)

Gib nun bitte die Mathenote auf deinem letzten Zeugnis an! Kreuze hierzu die passende Note an!	1	2	3	4	5	6
	<input type="checkbox"/>	<input type="checkbox"/>	<input type="checkbox"/>	<input type="checkbox"/>	<input type="checkbox"/>	<input type="checkbox"/>

4)

Stelle dir nun vor, du kommst wie gewöhnlich in den Matheunterricht und setzt dich auf deinen gewohnten Platz. Eure Mathelehrkraft erteilt euch heute den Arbeitsauftrag, in selbst gewählten Vierergruppen über zwei Wochen knifflige Matheaufgaben zu lösen. Die Ergebnisse müsst Ihr anschließend als Gruppe vorstellen. Euer Gruppenergebnis wird benotet und zählt für die Halbjahresnote im Matheunterricht.

Bitte beantworte zur beschriebenen Situation folgende Fragen! Nenne dabei so viele Schüler*innen (Nummern), die aus deiner Sicht auf die Frage zutreffen! **Du kannst auch mehr als vier Antworten geben** und Jungen und Mädchen wählen!! Du darfst dich nur nicht selbst wählen!

Mit welchen Mitschüler*innen würdest du besonders gerne in der Gruppe zusammenarbeiten?	Nummern:
Mit welchen Mitschüler*innen würdest du nicht so gerne in der Gruppe zusammenarbeiten?	Nummern:

5)

Stelle dir nun vor, eure Mathelehrkraft lobt euch für eure tolle Mitarbeit in den letzten Stunden. Als Belohnung dürft ihr in dieser Unterrichtsstunde ein Mathespiel spielen. Ihr dürft selbst wählen, mit welchen Klassenkamerad*innen ihr in einer Mannschaft dieses Spiel gerne spielen möchtet.

Mit welchen Mitschüler*innen möchtest du besonders gerne in einer Mathemannschaft spielen?	Nummern:
Mit welchen Mitschüler*innen möchtest du nicht so gerne in einer Mathemannschaft spielen?	Nummern:

6)

Inwieweit treffen die folgenden Aussagen auf dich zu? Kreuze bitte an!

	Trifft nicht zu	Trifft eher nicht zu	Teils teils	Trifft eher zu	Trifft zu
Ich freue mich auf Mathe.	<input type="checkbox"/>	<input type="checkbox"/>	<input type="checkbox"/>	<input type="checkbox"/>	<input type="checkbox"/>
Mathe interessiert mich.	<input type="checkbox"/>	<input type="checkbox"/>	<input type="checkbox"/>	<input type="checkbox"/>	<input type="checkbox"/>
Ich mag Mathe.	<input type="checkbox"/>	<input type="checkbox"/>	<input type="checkbox"/>	<input type="checkbox"/>	<input type="checkbox"/>
Ich bearbeite gerne Matheaufgaben.	<input type="checkbox"/>	<input type="checkbox"/>	<input type="checkbox"/>	<input type="checkbox"/>	<input type="checkbox"/>

Herzlichen Dank für Deine Mithilfe!